

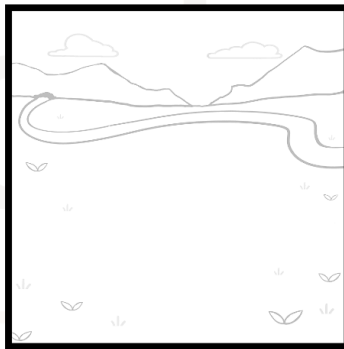
Cavalo-selvagem (Hippidion)

Dificuldade: Médio

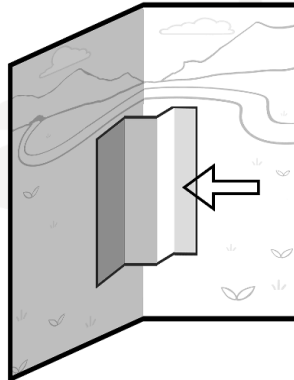
Folhas: 3 (incluso: Base, Peças e Instruções)

1. Dobre a página do cenário ao meio e pinte como preferir
2. Peça a ajuda de um adulto ou responsável para recortar a peça separada (incluso: 2 hippidions)
3. Pinte os Hippidions avulsos como preferir
4. Dobre uma base de papel e cole como indicado nas instruções
5. Cole os Hippidions sobre a base e dobre de acordo com a folha
6. Feche o livreto
7. Abra para uma surpresa!

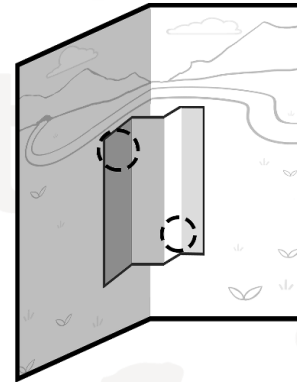
Instrução de dobraduras:



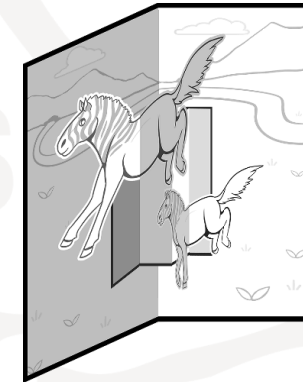
Dobre ao meio



Recorte uma base

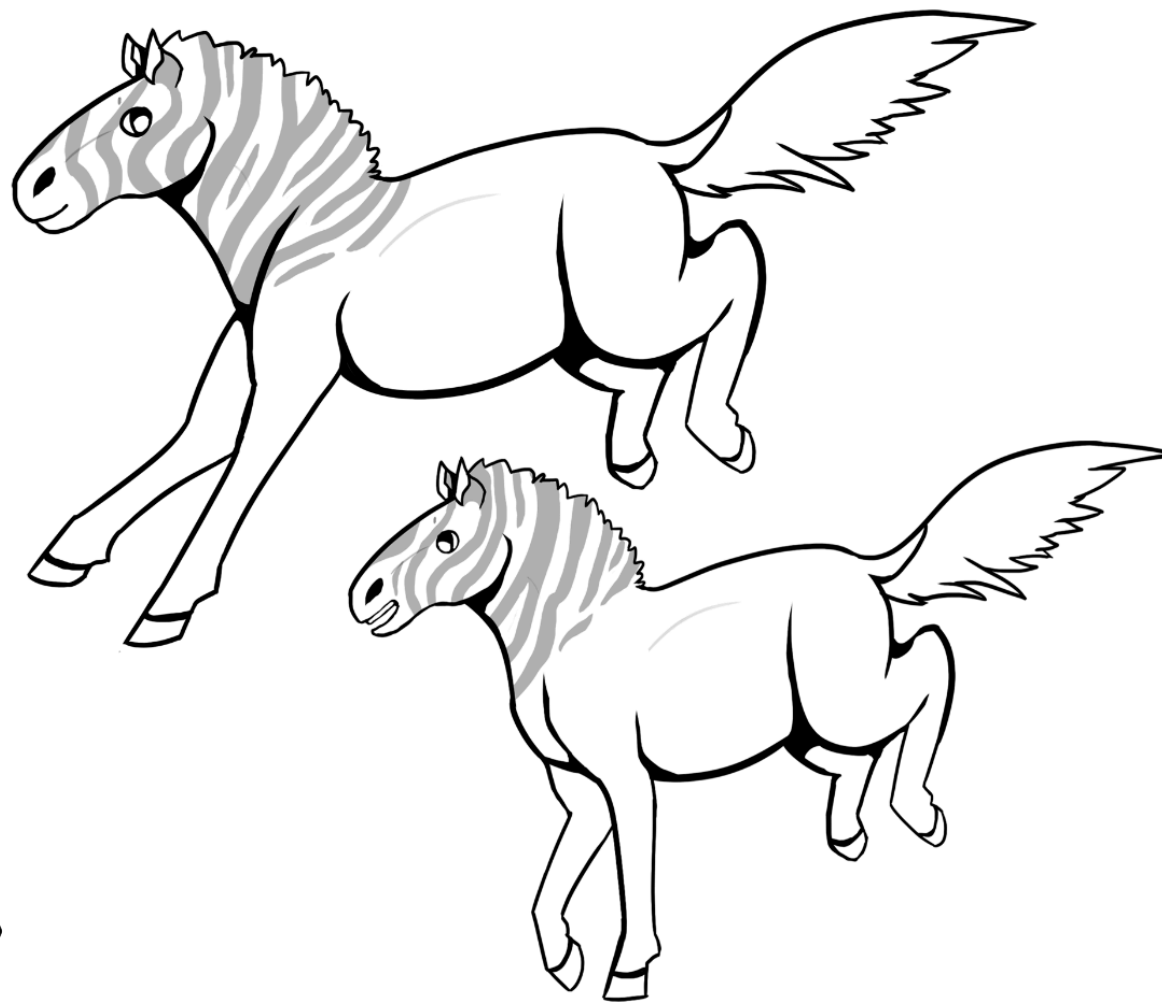


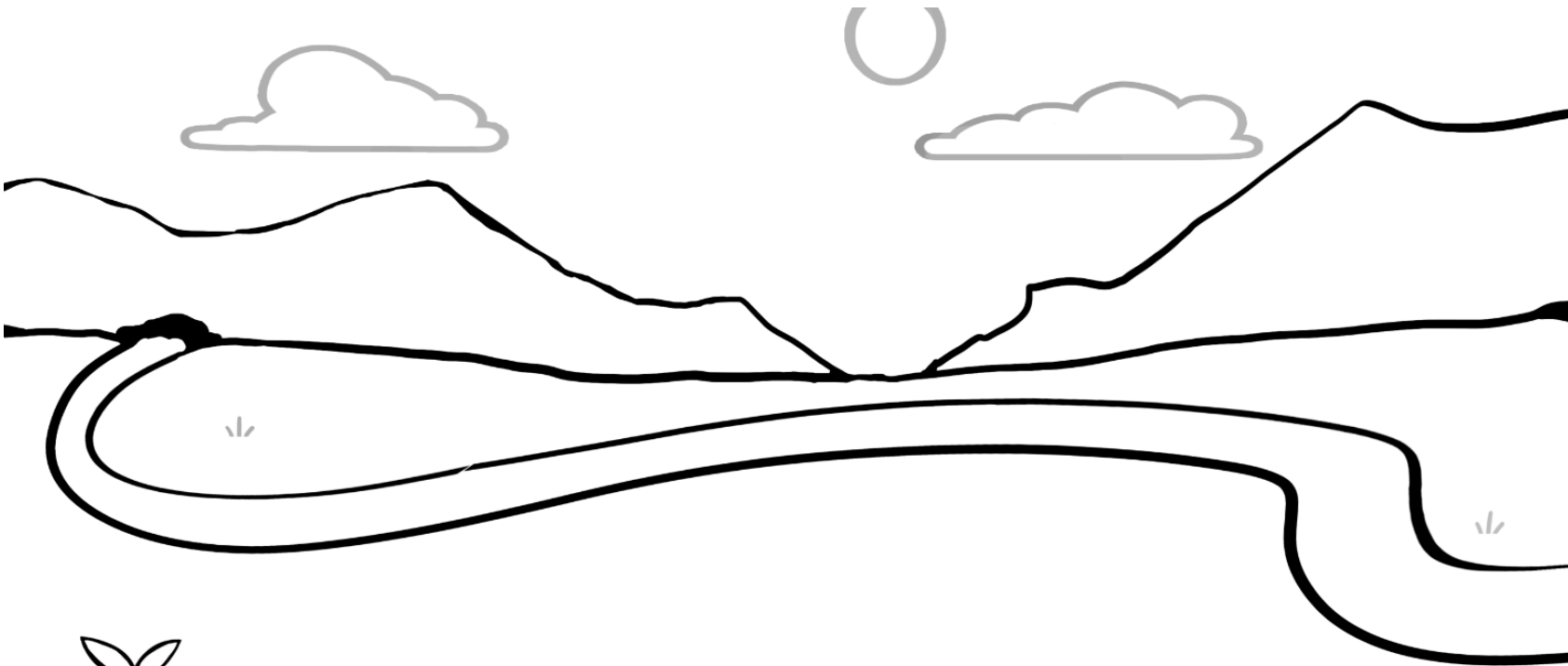
Aplique cola



Fim!

*Hippidion
principale*





*Hippidion
principale*

