

# Avaliação

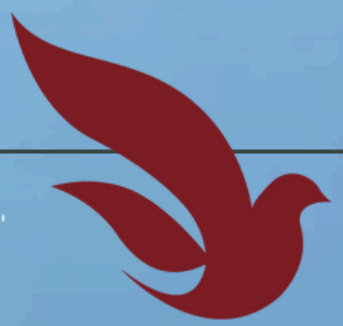
**INSTITUCIONAL**  
**Unicap 2024.1**



***RESULTADOS GERAIS***  
***DOCENTES E DISCENTES***

---

***UNICAP E ESCOLAS***



# APRESENTAÇÃO

Os(as) docentes e discentes dos cursos de graduação da **Universidade Católica de Pernambuco - UNICAP** tiveram a oportunidade de avaliar o semestre 2024.1, por intermédio do formulário de autoavaliação composto por questões abertas e fechadas disponibilizados via *e-mail* institucional.

A avaliação ocorreu no período de **27 de maio a 31 de julho de 2024**, utilizando o *Microsoft Forms*.

## Escalas

Grau de concordância – 1 (discordo totalmente) a 5 (concordo plenamente)

Grau de satisfação – 1 (totalmente insatisfeito) a 5 (totalmente satisfeito)

# AVALIAÇÃO PELOS(AS) DOCENTES

Participação dos(as) docentes na avaliação 2024.1,  
segundo UNICAP E ESCOLAS

ESCOLA	Participação %
UNICAP	84,6
Escola de Humanidades, Direito, Economia e Gestão - EHDEG	82,8
Escola de Saúde e Ciências da Vida - ESCV	82,5
Escola de Tecnologia e Comunicação - ETCOM	90,7

# AVALIAÇÃO DA ATUAÇÃO DAS DISCIPLINAS/TURMAS

Escores médios da avaliação realizada pelos(as) docentes - GRAU DE CONCORDÂNCIA

INDICADORES	UNICAP	EHDEG	ESCV	ETCOM
O desenvolvimento das atividades planejadas contou com a participação e o interesse dos(as) alunos(as).	4,31	4,14	4,48	4,32
As turmas apresentaram um bom nível de aprendizagem em relação aos objetivos/conteúdos previstos no Plano de Ensino da Disciplina.	4,20	4,08	4,35	4,20
As turmas apresentaram condições adequadas para acompanhar o processo de ensino e um bom nível de compreensão dos conteúdos.	4,22	4,07	4,34	4,29
As metodologias de ensino adotadas nas disciplinas contaram com a receptividade das turmas.	4,50	4,39	4,60	4,51
As turmas apresentaram comprometimento com os estudos para superação das dificuldades identificadas nas práticas avaliativas.	3,99	3,71	4,22	4,11



## AUTOAVALIAÇÃO DOS(AS) DOCENTES

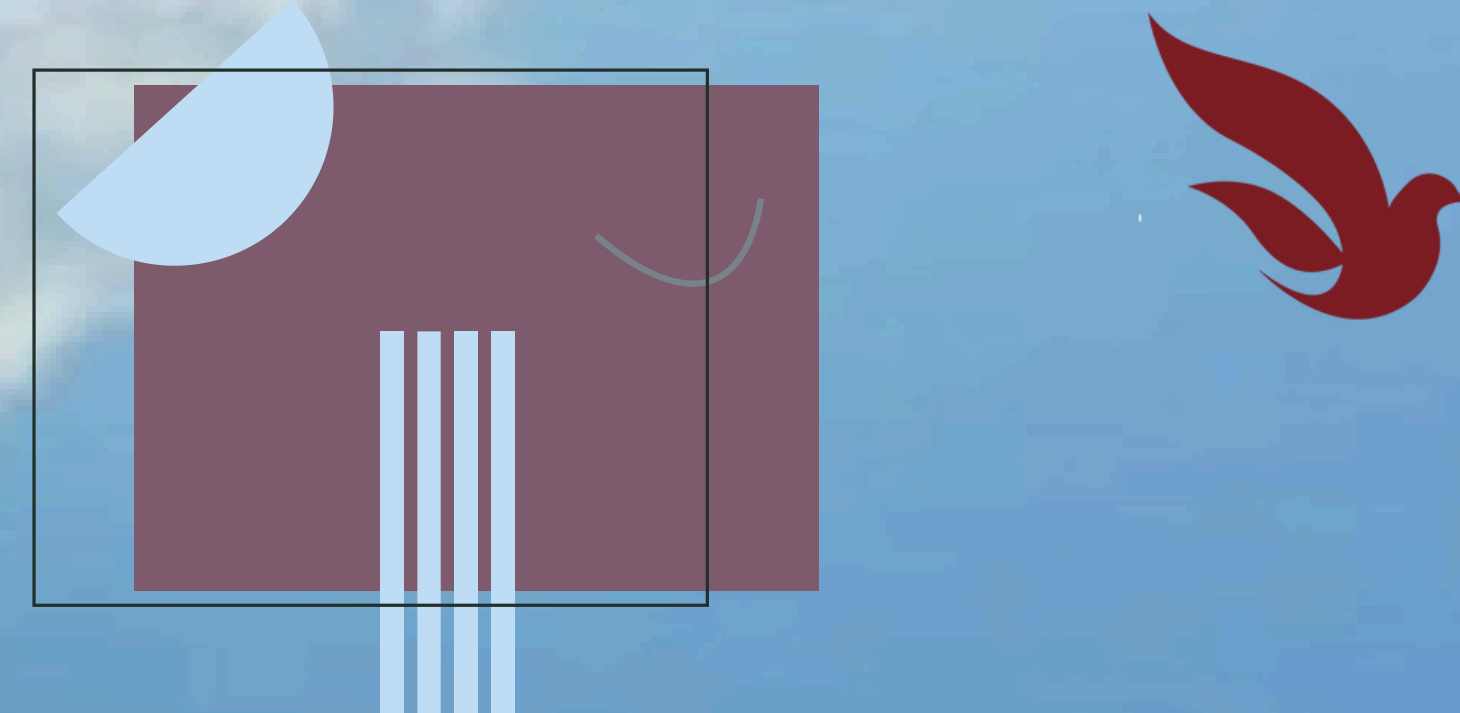
Escores médios da avaliação realizada pelos(as) docentes - GRAU DE CONCORDÂNCIA

INDICADORES	UNICAP	EHDEG	ESCV	ETCOM
Fui assíduo e pontual nas aulas	4,85	4,87	4,84	4,86
Procurei, nas atividades desenvolvidas, relacionar a teoria com a prática.	4,90	4,87	4,95	4,89
Desenvolvi com a turma um relacionamento de respeito mútuo e ético.	4,96	4,95	4,96	4,96
Estive disponível para esclarecimentos das dúvidas dos alunos referentes à disciplina.	4,95	4,95	4,95	4,94
Procedi de forma coerente nas avaliações realizadas.	4,90	4,93	4,87	4,89
Busquei identificar e desenvolver estratégias para superação das dificuldades dos alunos.	4,77	4,74	4,78	4,78

# AVALIAÇÃO PELOS(AS) DISCENTES

Participação dos(as) discentes na avaliação 2024.1,  
segundo UNICAP E ESCOLAS

ESCOLA	Participação %
UNICAP	16,1
Escola de Humanidades, Direito, Economia e Gestão - EHDEG	12,8
Escola de Saúde e Ciências da Vida - ESCV	15,8
Escola de Tecnologia e Comunicação - ETCOM	22,7



# AVALIAÇÃO DA ATUAÇÃO DOS(AS) DOCENTES

Escores médios da avaliação realizada pelos(as) discentes - GRAU DE CONCORDÂNCIA

INDICADORES	UNICAP	EHDEG	ESCV	ETCOM
Foi assídua e pontual.	4,10	4,17	4,07	4,06
Demonstrou conhecimento atualizado e domínio do conteúdo das disciplinas.	4,30	4,29	4,35	4,28
Promoveu a integração da teoria com a prática.	4,00	3,86	4,02	4,14
Demonstrou clareza na exposição do conteúdo das disciplinas.	4,00	3,94	4,12	3,98
Utilizou metodologias inovadoras ativas.	3,58	3,51	3,64	3,63
Utilizou recursos adequados ao ensino das disciplinas.	4,12	4,01	4,19	4,19
Apresentou avaliações coerentes com os conteúdos ministrados.	4,15	4,10	4,17	4,17
Apresentou um bom relacionamento com a turma e proporcionou um clima de respeito mútuo e ético.	4,39	4,39	4,39	4,39



## AUTOAVALIAÇÃO DOS(AS) DISCENTES

Escores médios da avaliação realizada pelos(as) discentes - GRAU DE CONCORDÂNCIA

INDICADORES	UNICAP	EHDEG	ESCV	ETCOM
Fui pontual e assíduo em sala de aula.	4,27	4,33	4,29	4,20
Participei das aulas com formulação de questões e sugestões para ampliação do conhecimento e crescimento do grupo.	4,21	4,17	4,26	4,21
Consultei a bibliografia indicada pelos professores.	3,99	4,21	4,12	3,64
Mantive um relacionamento de respeito mútuo e ético com os professores e colegas.	4,87	4,88	4,89	4,85
Busquei esclarecimentos de dúvidas referentes às disciplinas, consultando os professores, os monitores ou os tutores.	4,50	4,46	4,64	4,47
Entreguei os trabalhos/avaliações no prazo.	4,62	4,70	4,80	4,40



# AVALIAÇÃO DAS DISCIPLINAS EAD

Escores médios da avaliação realizada pelos(as) discentes - GRAU DE SATISFAÇÃO

INDICADORES	UNICAP	EHDEG	ESCV	ETCOM
Planejamento e organização das disciplinas.	3,71	3,77	-	3,59
Dinâmicas metodológicas.	3,43	3,49	-	3,30
Conteúdos ministrados face às suas expectativas.	3,58	3,71	-	3,32
Qualidade dos materiais didáticos.	4,05	4,20	-	3,76
Atividades avaliativas.	3,76	3,83	-	3,64
Interação e acompanhamento durante o curso pelos professores e tutores (feedbacks e avaliações).	3,84	4,00	-	3,51
Uso da biblioteca virtual.	3,73	3,94	-	3,33
Desempenho em geral dos tutores.	4,01	4,14	-	3,75

# AUTOAVALIAÇÃO DOS(AS) DISCENTES NAS DISCIPLINAS EAD

Escores médios da avaliação realizada pelos(as) discentes - GRAU DE SATISFAÇÃO

INDICADORES	UNICAP	EHDEG	ESCV	ETCOM
Aproveitamento / aprendizagens realizadas.	3,70	3,87	-	3,37
Interação com os tutores e a turma.	3,64	3,80	-	3,32
Participação e entrega das atividades.	4,44	4,53	-	4,27

# ENCAMINHAMENTOS

A próxima etapa da divulgação dos dados da avaliação institucional do semestre 2024.1 pela Comissão Própria de Avaliação (CPA) consiste na elaboração dos relatórios gerais da UNICAP, bem como dos relatórios específicos das Escolas e seus respectivos Cursos.

Os referidos relatórios são endereçados à Gestão Superior da Universidade, aos Assessores de Escolas e aos Coordenadores de Curso para conhecimento e tomadas de decisão, subsidiando as ações que atendam às demandas identificadas pelos discentes e docentes.

Os coordenadores de curso são convidados a informar à CPA as ações realizadas em resposta aos resultados, sendo essas informações incluídas no Relatório de Autoavaliação Institucional enviado ao INEP/MEC, anualmente no mês de março.

**Comissão Própria de Avaliação - CPA**

